

	Stand	Landkreis Emsland		Entwicklung Landkreis Emsland	Niedersachsen		Entwicklung Niedersachsen
Bevölkerung <sup>1)</sup>	31.12.2021	331.397		+2.467 = + 0,75 %	8.027.034		+ 23.613 = + 0,30 %
	31.12.2020	328.930			8.003.421		
Sozialversicherungspflichtig Beschäftigte		Absolut	% d. Bevölk.	+ 4.392 = + 3,02 %	Absolut	% d. Bevölk.	+ 53.256 = + 1,75 %
	31.12.2021	147.793	44,52		3.103.501	38,66	
	31.12.2020	143.464	43,62		3.050.245	38,11	
Arbeitslose <sup>2)</sup>		Absolut	Quote	- 267 = - 5,07 %	Absolut	Quote	- 18.552 = - 7,67 %
	06/2022	5.003	2,6 %		223.444	5,1 %	
	06/2021	5.270	2,8 %		241.996	5,5 %	

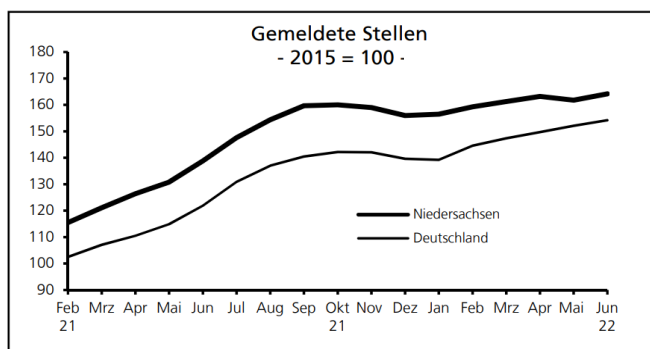
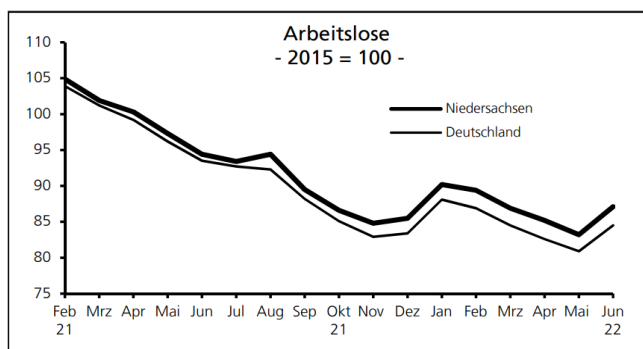
### NIEDERSACHSEN-TRENDS IN SCHLAGZEILEN

#### • Beheizung von Wohnungen in Niedersachsen

- Im Verlaufe der politischen Diskussion sind mit Blick auf die Auswirkungen des Krieges in der Ukraine auch die Privathaushalte und deren Beheizung in den Focus gerückt worden. Im Rahmen einer Mikrozensus-Sondererhebung wurde 2018 letztmalig erhoben, wie Privathaushalte in Niedersachsen heizen.
- Mit 70,0 % aller bewohnten Wohnungen dominiert die Gasheizung (Bayern: 38,5 %), gefolgt von Heizöl (17,8 %), Fernwärme (6,3 %), Elektrizität (2,1 %) und Holz/Holzpellets (2,1 %). Andere Energieträger wie Erd-/Umwelt- und Abluftwärme, Biomasse/-gas (außer Holz), Kohle und Sonnenenergie machen in der Summe nur 1,8 % aus.
- In der statistischen Region Weser-Ems ist der Anteil der Gasheizungen mit 85 % besonders hoch, gefolgt von der statischen Region Hannover (ca. 68 %), Lüneburg (ca. 63 %) und Braunschweig (ca. 59 %).
- Gemäß der Statistik über fertiggestellte Wohnungen von 2020 deutet nichts darauf hin, dass vor dem Schock des Krieges bereits großflächig ein Umdenken in Richtung Erd- und anderer Umweltwärme stattgefunden hat, sodass Niedersachsen weiterhin im großen Umfang auf Gas angewiesen sein wird.

#### • Konjunktur aktuell

- Die Zahl der Arbeitslosen ist im Beobachtungszeitraum tendenziell spürbar gesunken. Die saisonalen Auswirkungen wie die Zunahmen in den Sommer- und Wintermonaten sind gut erkennbar. Die parallele Entwicklung auf Landes- und Bundesebene liegt aktuell deutlich unter dem Niveau von 2015.
- Mit dem Rückgang der Arbeitslosigkeit stieg die Zahl der gemeldeten Stellen im Beobachtungszeitraum sowohl auf Bundes- als auch auf Landesebene deutlich an, wobei das Angebot in Niedersachsen um ca. 10 – 15 Prozentpunkte über dem Bundesniveau liegt. Aufgrund des Arbeitskräftemangels können viele offene Stellen offenbar nicht besetzt werden.



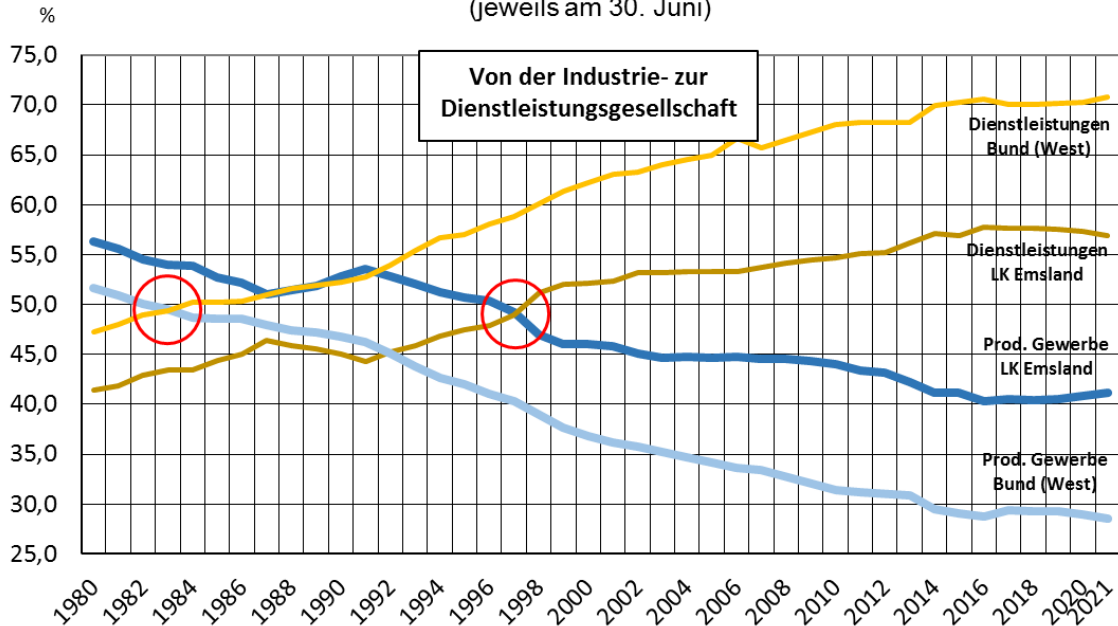
<sup>1)</sup> Basis Zensus 2011

<sup>2)</sup> Ab Ausgabe 09/2009: Arbeitslosenquote bezogen auf alle zivilen Erwerbstätigen (vorher: alle abhängigen zivilen Erwerbstätigen)

Quelle: Statistische Monatshefte Niedersachsen 07/22

## Beschäftigungsentwicklung in den Sektoren "Produzierendes Gewerbe" und "Dienstleistungen"

- Entwicklung: LK Emsland und Bund (West) -  
(jeweils am 30. Juni)

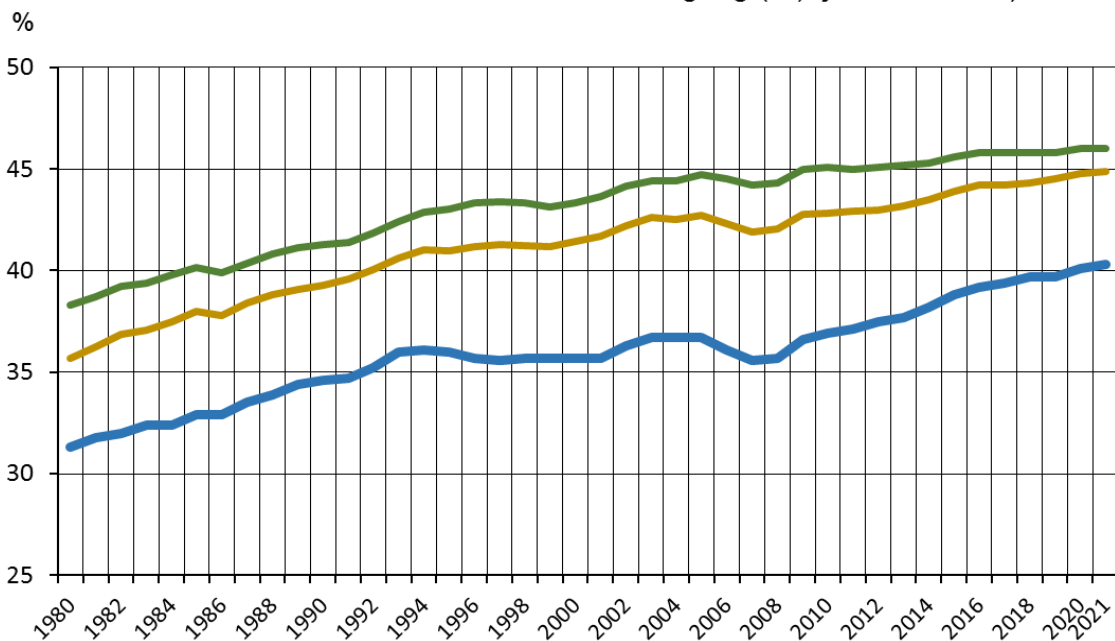


Datei: PGDEntw  
Quelle: LSN + BA  
Ort: AS/EL-Stat (Excel)

Produzierendes Gewerbe = Energie/Wasserversorgung, Bergbau; Verarbeitendes Gewerbe; Baugewerbe  
Dienstleistungen = Handel, Verkehr, Nachrichtenübermittlung; Kredit- und Versicherungsgewerbe; Dienstleistungen, Organisationen, Staat

## Sozialversicherungspflichtig beschäftigte Frauen

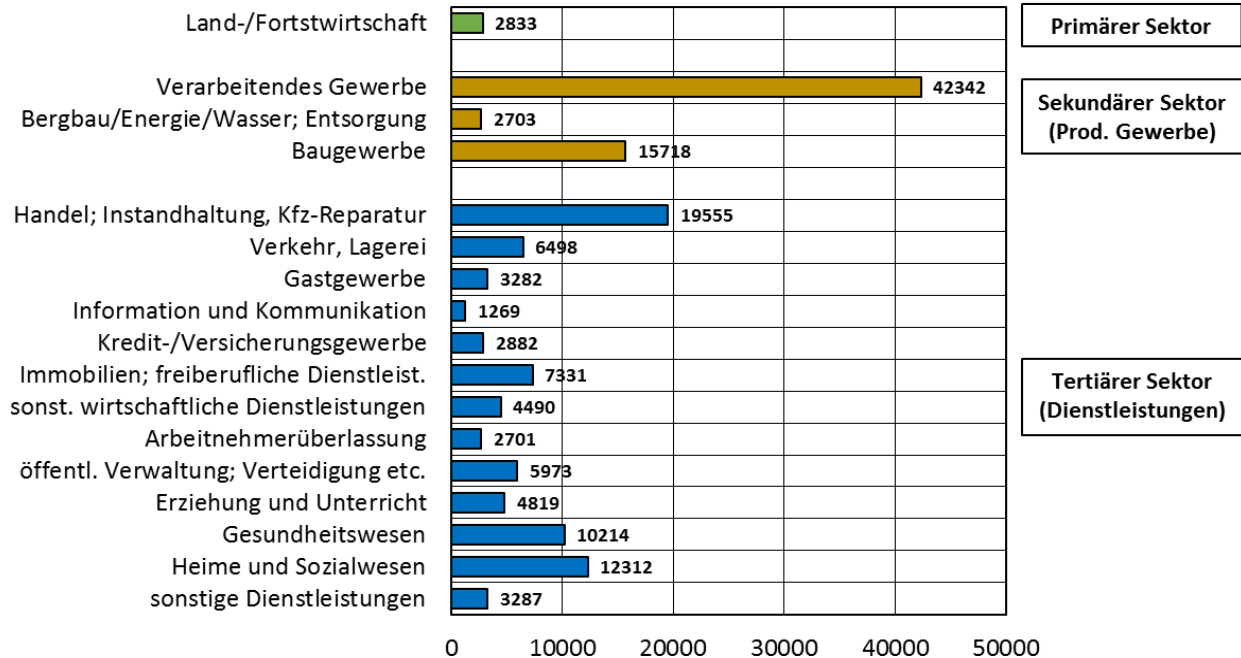
- Anteil der Frauen an der Gesamtbeschäftigung (%); jeweils 30.06.) -



Datei: BeschFrauen%  
Quelle: LSN-Online: K7015101  
Ort: AS/EL-Stat Excel

## Sozialversicherungspflichtig Beschäftigte nach Wirtschaftsabschnitten

- Landkreis Emsland, 30.09.2021 -

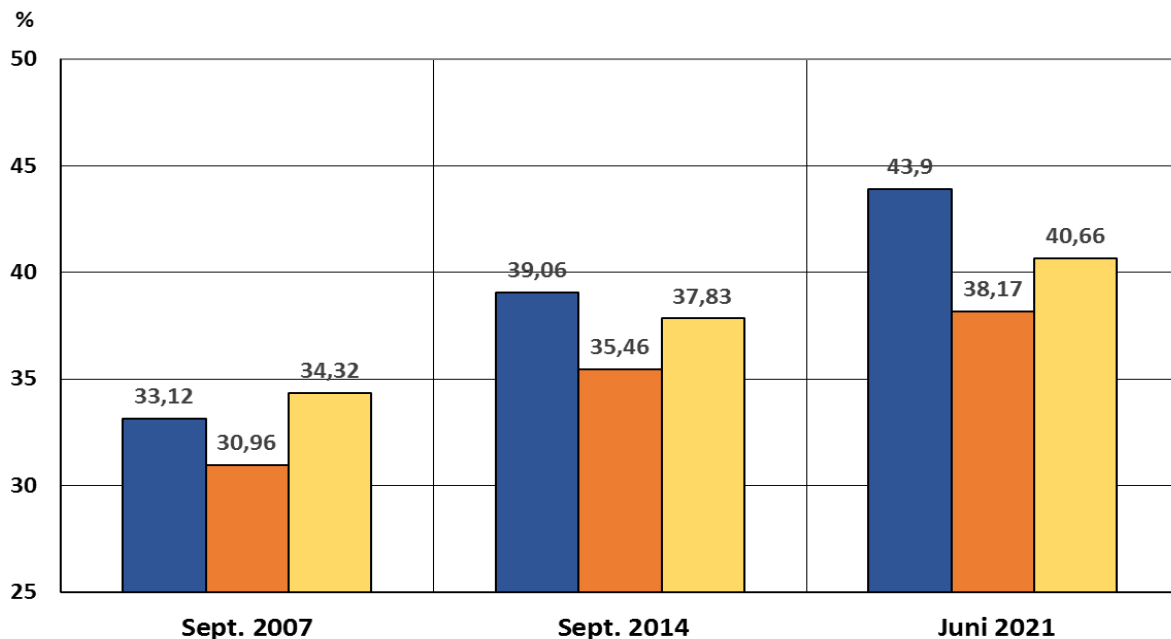


Datei: SVBWAELO921  
Quelle: BA: "Regionalreport über Beschäftigte"  
Ort: AS/Daten/EL-StatExcel

SVB insgesamt: 148.212

## Beschäftigungsquoten (%)\*

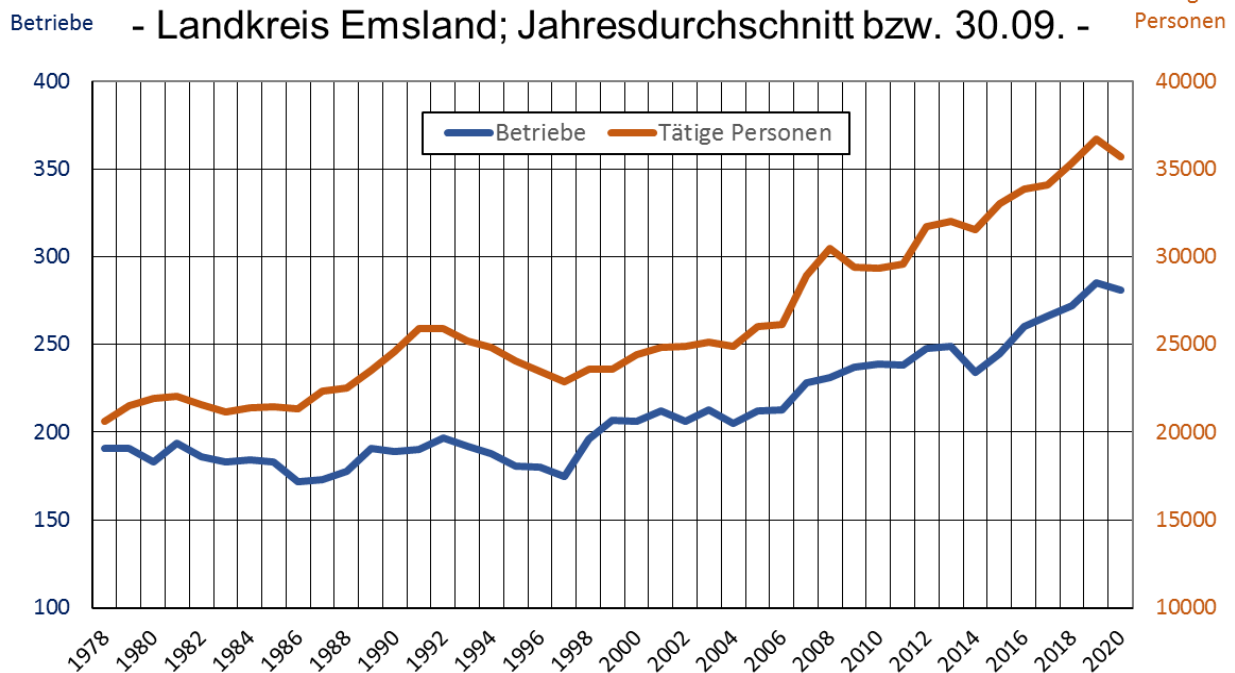
- Sept. 2007, Sept. 2014 und Juni 2021 -



Datei: BeschäftigungsquotenELNdsB  
Quelle: LSN; eigene Berechnungen  
Ort: AS/Daten/EL-StatExcel

\* = SV-Beschäftigte / Einwohner

## Betriebe und tätige Personen im Verarbeitenden Gewerbe

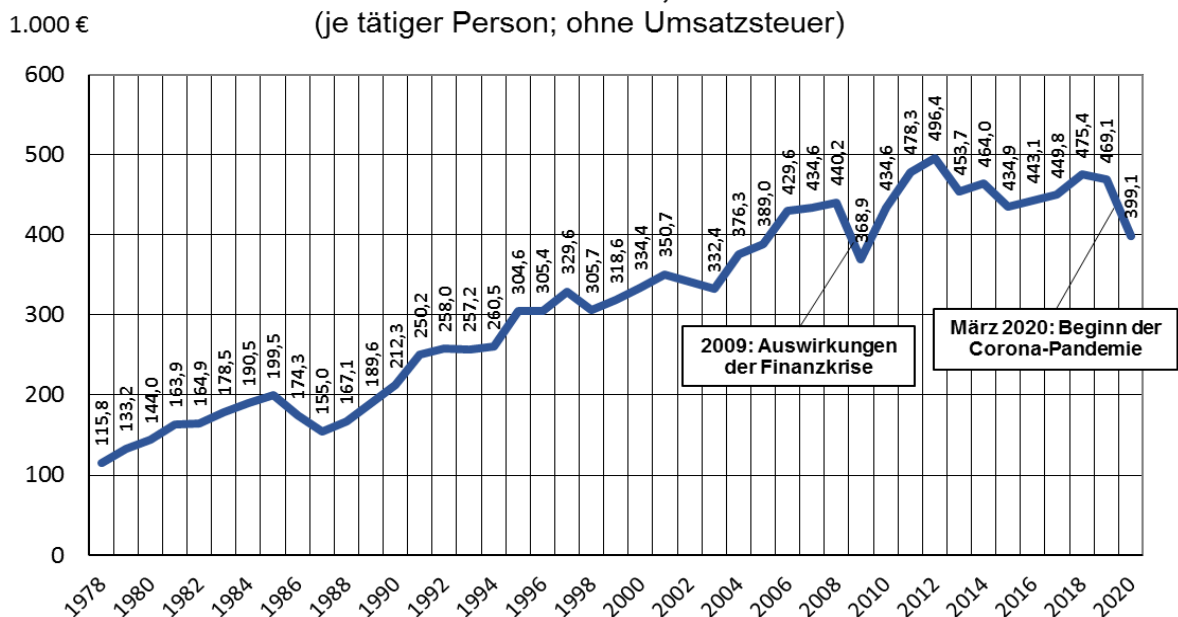


Datei: VGBeTP20+EntwEL  
Quelle: LSN: K7700031  
Ort: AS/Daten/EL-StatExcel

Hinweis: incl. Bergbau und Gewinnung von Steinen und Erden; Betriebe mit im allgemeinen 20 und mehr tätigen Personen; Durchschnittswerte aus 12 Monatswerten des Jahres

## Gesamtumsatz im Bergbau und Verarbeitenden Gewerbe

- Landkreis Emsland; seit 1978 -  
(je tätiger Person; ohne Umsatzsteuer)



Datei: GesUmsBeEL  
Quelle: LSN: Z7700042; eigene Berechnungen  
Ort: AS/Daten/EL-StatExcel

Hinweis: Betriebe mit i.allg. 20 und mehr tätigen Personen