

	Stand	Landkreis Emsland		Entwicklung Landkreis Emsland	Niedersachsen		Entwicklung Niedersachsen
Bevölkerung <sup>1)</sup>	30.11.2021	331.706		+2.574 = + 0,78 %	8.029.720		+ 23.468 = + 0,29 %
	30.11.2020	329.132			8.006.252		
Sozialversicherungspflichtig Beschäftigte		Absolut	% d. Bevölk.	+ 3.702 = + 2,56 %	Absolut	% d. Bevölk.	+ 56.023 = + 1,83 %
	30.09.2021	148.212	44,79		3.118.032	38,90	
	30.09.2020	144.510	44,06		3.062.009	38,29	
Arbeitslose <sup>2)</sup>		Absolut	Quote	- 1.034 = - 17,45 %	Absolut	Quote	- 38.302 = - 14,66 %
	03/2022	4.891	2,6 %		222.957	5,1 %	
	03/2021	5.925	3,1 %		261.259	6,0 %	

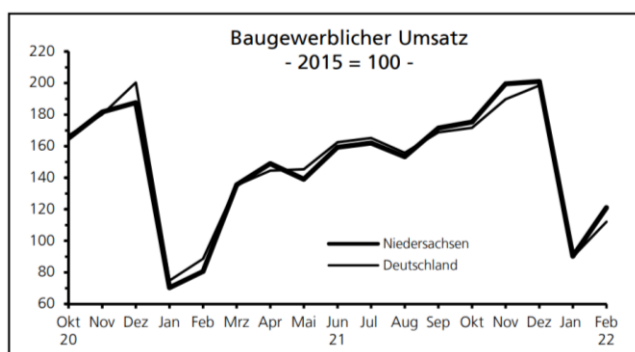
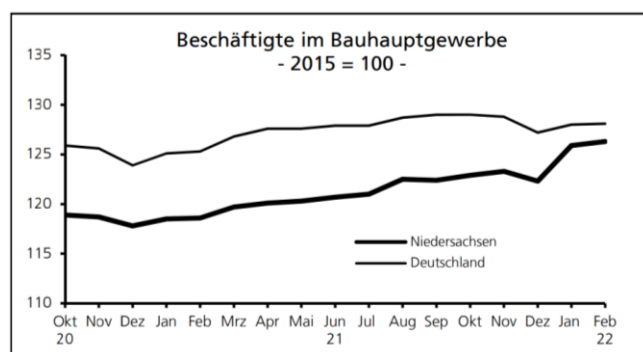
### NIEDERSACHSEN-TRENDS IN SCHLAGZEILEN

#### • Corona-Pandemie – Gibt es mehr Scheidungen in Niedersachsen?

- Häufung von Anfragen beim LSN: Wirken sich die Einschränkungen im Gastronomie- und Freizeitbereich sowie all die Maßnahmen, die mit dem Lockdown verbunden sind, negativ auf die Beziehungen aus?
- Seit 2003 (mit 21.921 Fällen dem Jahr mit den meisten Scheidungen) sind die Scheidungszahlen tendenziell auf 14.420 im Jahr 2021 gesunken.
- Gegenüber dem Vor-Corona-Jahr 2019 mit 15.275 Scheidungsfällen ist die Zahl der Ehescheidungen im Jahr 2020 um – 2,4 % und im Jahr 2021 sogar um – 5,6 % gesunken.
- Wegen dem gesetzlich vorgeschriebenen Trennungsjahr sind eventuelle pandemiebedingte Einflüsse erst mit zeitlicher Verzögerungen erkennbar. Inwieweit pandemiebedingte Einschränkungen einen Einfluss auf den Trend der letzten Jahre hatten, lässt sich daher kaum sagen. Möglicherweise hat die Corona-Pandemie Paare und Familien sogar wieder ein Stück zusammengebracht.

#### • Konjunktur aktuell

- Die Beschäftigung im Bauhauptgewerbe liegt sowohl in Niedersachsen als auch insbesondere auf Bundesebene deutlich über dem Niveau von 2015 und zeigt auf beiden Ebenen eine steigende Tendenz. Erkennbar sind die jahreszeitlich bedingten Entlassungen in den Wintermonaten und die darauf im Frühjahr folgenden Wiedereinstellungen. Im Februar 2022 liegt die Beschäftigung auf Landesebene um fast 30 % und auf Bundesebene um ca. 25 % über dem Niveau von 2015. Der Abstand zwischen Landes- und Bundeswerte verringerte sich seit November 2021 deutlich.
- Die Entwicklung des Baugewerblichen Umsatzes ist geprägt durch drastische Einbrüche in den Wintermonaten. Von Dezember 2020 bis Januar 2021 reduzierte sich der niedersächsische Umsatz von einem Indexwert von gut 180 auf einen Indexwert von ca. 70 deutlich unter das Niveau von 2015. Doch im Laufe des Frühjahrs 2021 stieg der Umsatz jahreszeitlich bedingt wieder stark an und erreichte fast wieder das Niveau von 2020



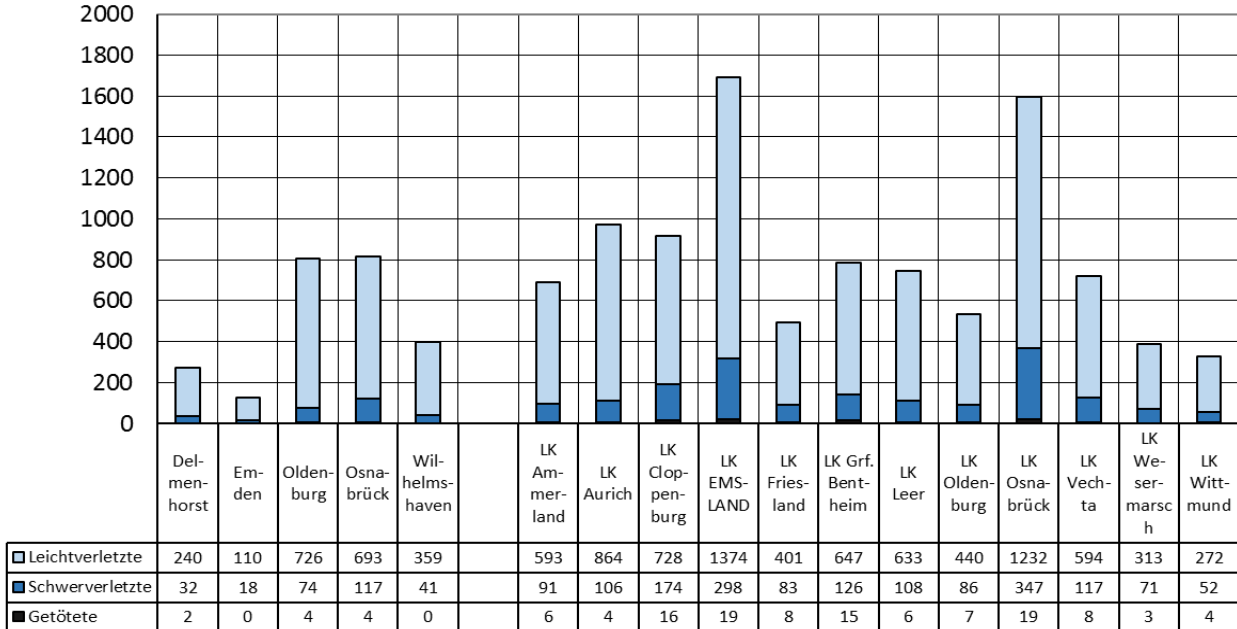
<sup>1)</sup> Basis Zensus 2011

<sup>2)</sup> Ab Ausgabe 09/2009: Arbeitslosenquote bezogen auf alle zivilen Erwerbstätigen (vorher: alle abhängigen zivilen Erwerbstätigen)

Quelle: Statistische Monatshefte Niedersachsen 04/22

## Verkehrsunfälle mit Personenschäden in den kreisfreien Städten und Landkreisen der stat. Region Weser-Ems 2021

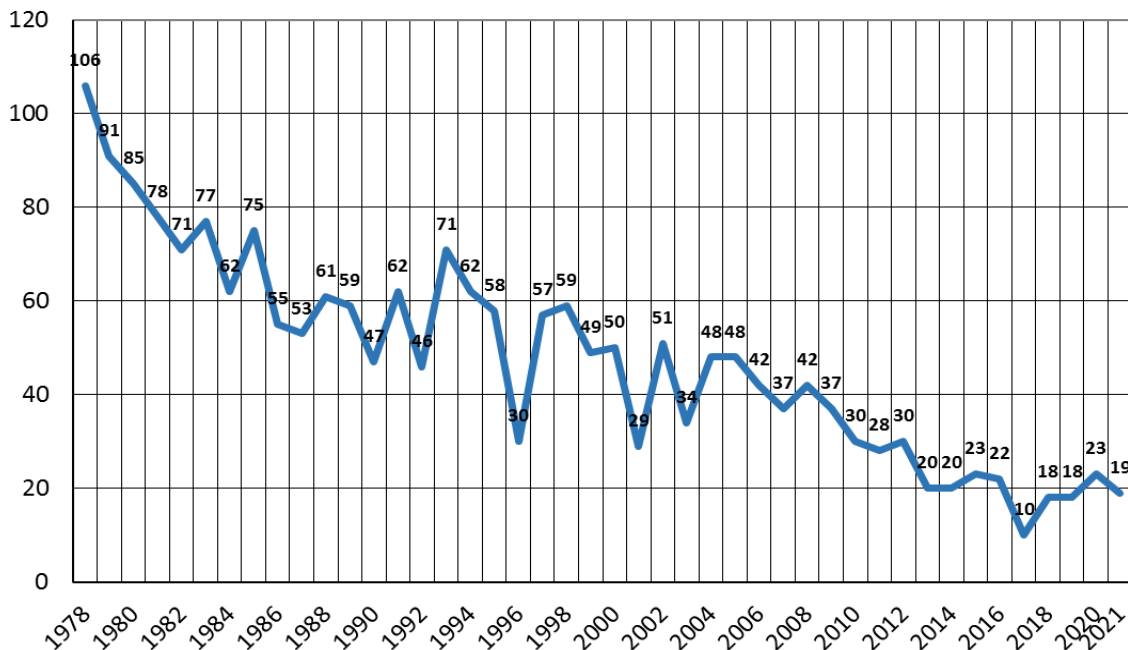
Personen



Datei: UnfallPers21  
Quelle: SMH 04/22 S. 239  
Ort: AS/Daten/EL-StatExcel

## Verkehrstote im Landkreis Emsland - 1978 bis 2021 -

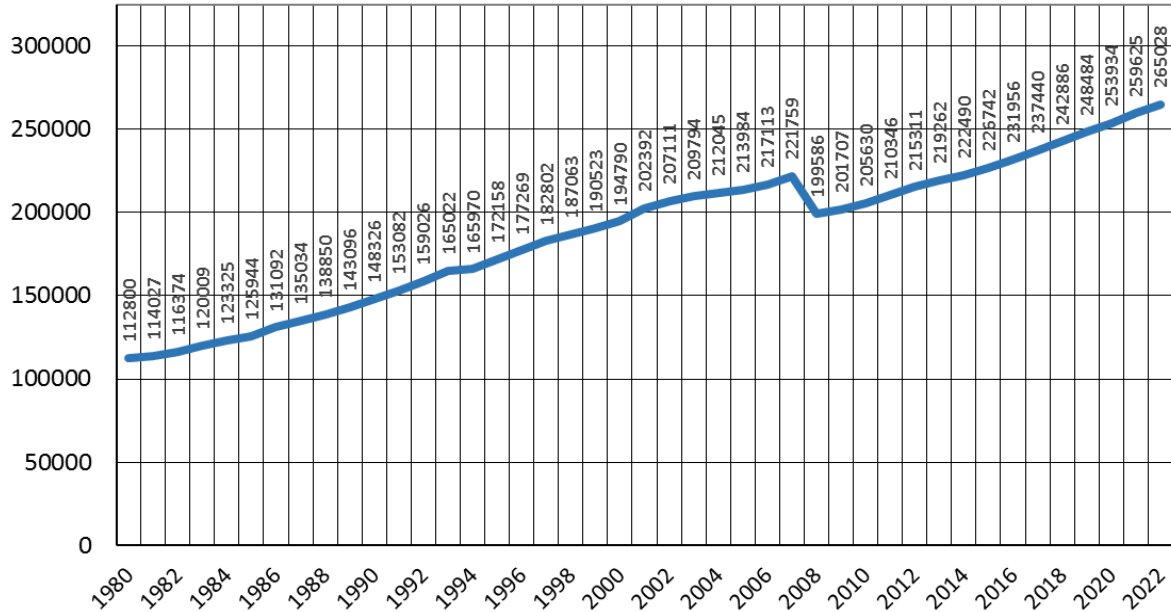
Anzahl



Datei: VTotEntwEL  
Quelle: LSN: SMH  
Ort: AS/Daten/EL-StatExcel

## Kraftfahrzeugbestand im Landkreis Emsland - seit 1980 -

Anzahl Kfz

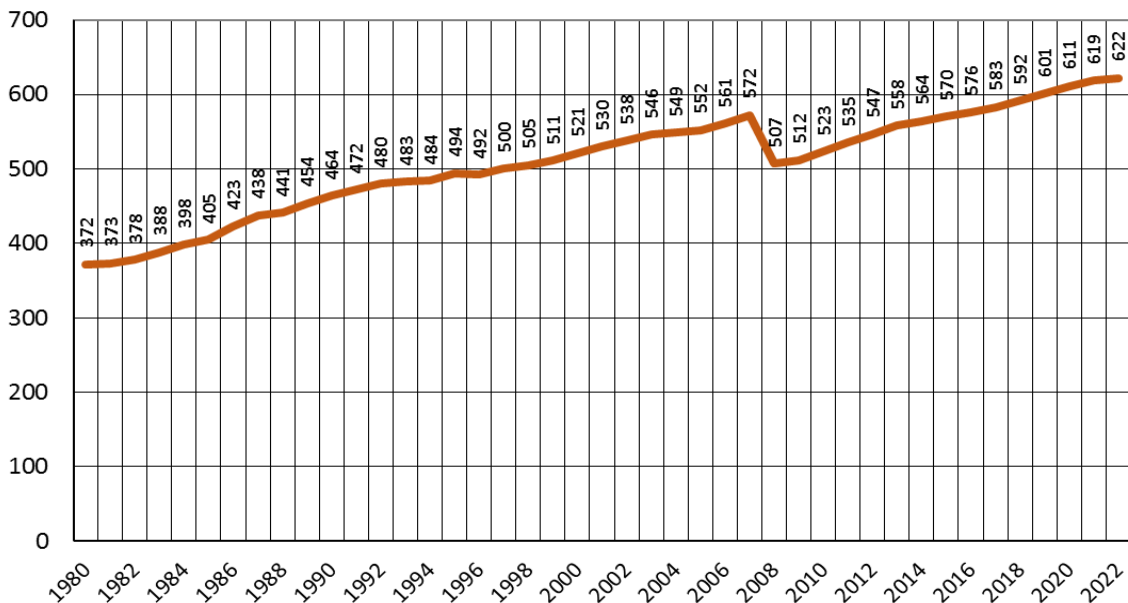


Datei: KFZentwEL  
Quelle: Stuko 07.02.1.1; KBA; FB 36  
Ort: AS/Daten/EL-StatExcel

Hinweis: 1980 bis 1993: Stand 1. Juli; seit 1994: Stand 1. Januar; ab 1.1.2008 nur noch angemeldete Fahrzeuge ohne vorübergehende Stilllegungen/Außerbetriebssetzungen

## PKW-Dichte im Landkreis Emsland - seit 1980 -

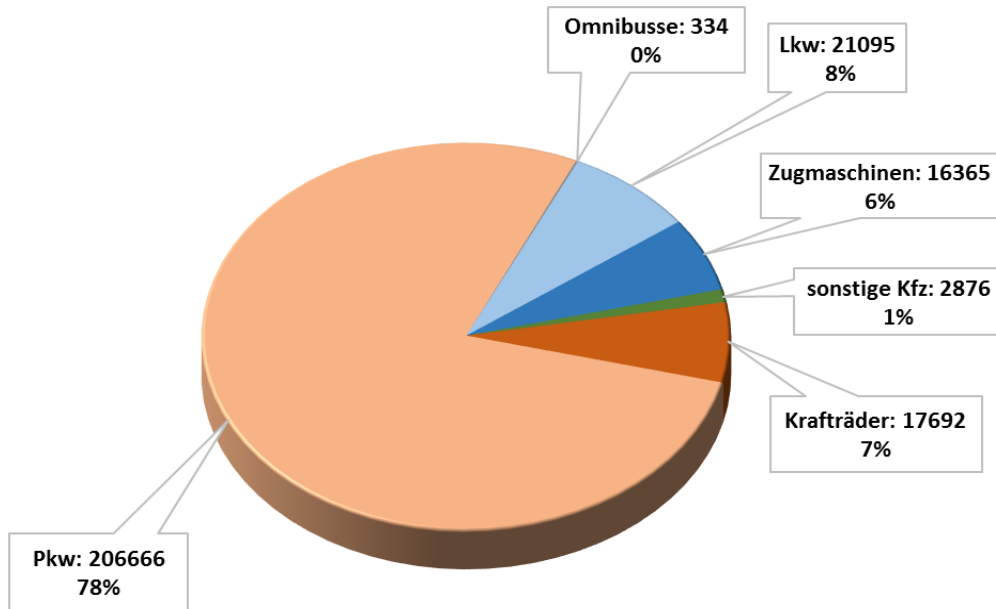
PKW je  
1.000 Einwohner



Datei: PKWDicEL  
Quelle: Stuko 07.02.1.1; KBA; eigene Berechnungen  
Ort: AS/Daten/EL-StatExcel

Hinweis: 1980 bis 1993: Stand 1. Juli; seit 1994: Stand 1. Januar; ab 1.1.2008 nur noch angemeldete Fahrzeuge ohne vorübergehende Stilllegungen/Außerbetriebssetzungen

## Bestand an Kraftfahrzeugen (Kfz) nach Arten - Landkreis Emsland; 01.01.2022 -

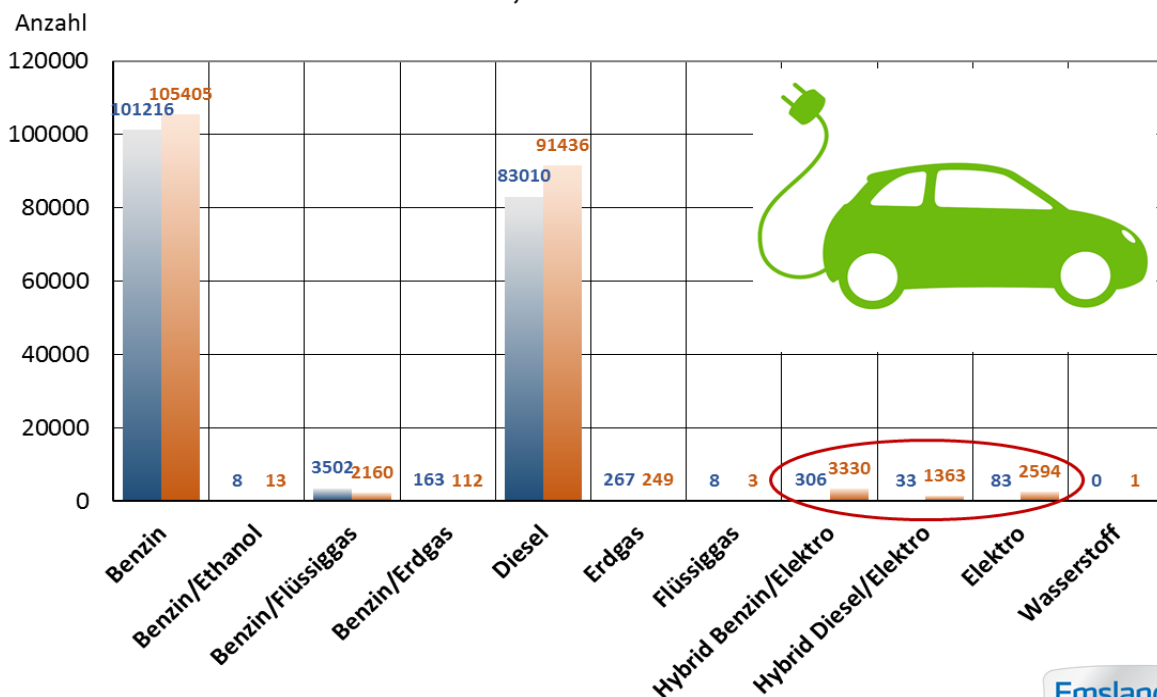


Datei: Kfz\_EL\_2022  
Quelle: FB 36  
Ort: AS/Daten/EL-StatExcel

Kraftfahrzeuge gesamt: 265.028

## Pkw nach Energieart

- Landkreis Emsland; 30.03.2017 und 01.01.2022 -



Pkw gesamt 30.03.2017: 188.596  
01.01.2022: 206.666

■ 30.03.2017 ■ 01.01.2022

